

SHIPS MEN'S DRESS

2025 FALL & WINTER COLLECTION

Season Theme

～Sailin' "and THE MAN"～

普遍的なブリティッシュスタイルをメインにアメリカントラッド、オーセンティックなスタイルを展開する。伝統的なチェック柄や温もりを感じさせるツイード素材などブリティッシュトラッドにSHIPSならではのモダンな解釈が融合することで、時代を超えた普遍的なスタイルを提案する。クラシカルでありながら今の時代にフィットするシルエットや素材のアップデートで洗練されたスタイル。ウールパンツやキルティングアウターなどトラディショナルなアイテムも展開する。アメリカントラッドの自由で実用的なスタイルをSHIPSのフィルターを通して表現。ブレザーやチノといった定番アイテムに、素材やシルエットなどをアレンジし新たな魅力を引き出していく。

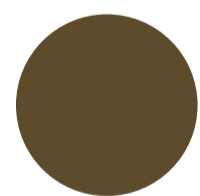
Key Colors



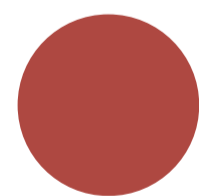
OFF
WHITE



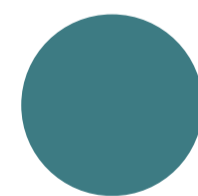
PALE ECLU
BEIGE



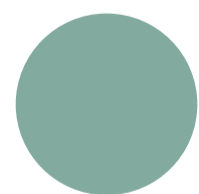
ESPRESSO
BROWN



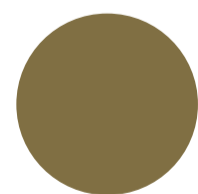
HYDRANGEA
RED



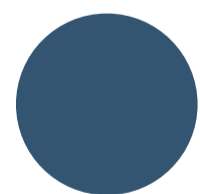
DUSKY
GREEN



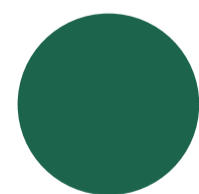
ARTEMISIA
GREEN



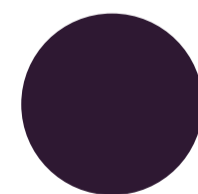
LIGHT BROWNISH
OLIVE



POELS
BLUE



DUSTY
GREEN



DUSKY
VIOLET

Key Word

- ・SHIPS Tartan Check Items ・Made In Japan
- ・New Standard Items

Fall & Winter
Season's Recommended

SHIPS



〈Made In Japan〉

“SHIPSのモノづくりの最高峰とは？”

その答えに対して今シーズン着目したのがMade In Japan。50周年という節目の年にこれまでの歴史に敬意を払いつつ、これからの新定番となりうるアイテムを日本製にフォーカスをあてて展開。

妥協のない確かなモノづくり、改めて日本製の良さを体感できるコレクションになっております。

SHIPS Made In Japan

SUIT

《 EXCLUSIVE 》

SHIPS



御幸毛織 Super130's タテヨコ91番手SZ双糸のSHIPS別注素材。

服地メーカーでありながら縫製工場やテーラーなども営み、移り変わるトレンドの変化に敏感に対応できるのが強み。

生地は尾州のシヨンヘル織機によって、4日間で1反しか仕上がらないほど、生地に負担をかけずゆっくりと丁寧に織り上げている。

シヨンヘルならではのオリジナルの耳「Superior Quality Cloth By SHIPS Made In Japan」で特別感を演出いたします。

入荷予定：2025年8月下旬

予定価格：¥94,600(税込)

SHIPS Made In Japan

JERSEY SHIRT

《 EXCLUSIVE 》

SHIPS



和歌山の老舗ニッター、カネマサ。

日本最大のニット産地の中では後発であるが、他社に先駆けハイゲージニットに特化した世界で唯一の特注ジャカード機を有し、「カネマサにしかできない生地を作る」をモットーに職人自ら機械を操作しオリジナル生地を一から作る。

布帛調のニットシャツ地やジャケット地においてはパイオニア的存在であり、今回はシャツ素材だけでなくジャケット素材もご用意しております。

入荷予定：2025年9月中旬

予定価格：各¥17,600(税込)

SHIPS Made In Japan

LES LESTON

《 EXCLUSIVE 》

SHIPS



“SHIPS史上、最高のオリジナルシャツを作りたい”——

SHIPSとしてたどり着いた答えは、1986年創業当初から大阪中之島を拠点にショップ兼工房を構えるシャツ専門メーカーLES LESTON(レスレストン)。

全工程を自社で行う丸縫いをつらぬき、長年のクラフトマンシップによる一切の妥協を許さないモノづくりと現代的な感性が生み出した、唯一無二のシャツ作りを行う国内外最高品質のシャツメーカーです。

販売価格：各¥35,200(税込)

SHIPS Made In Japan

EMINENT SLACKS

《 RECOMMENDED 》



1969創業、現親会社である株式会社エミネントの自社工場として、スラックスの縫製業をスタート。

独自に開発したプレス機によるヒップラインのくせ取りなど、工程数は通常の1.5倍。

日本人の体形にフィットするパターンなど確かなモノづくりでスラックス専業としては国内最大級の工場です。

販売価格：各¥24,200(税込)

SHIPS Made In Japan

NAVY TIE SERIES

《 RECOMMENDED 》



SHIPSの得意とするネイビー×ホワイトのシンプルな構成のネクタイシリーズ。

しっかりとした打ち込みで膨らみのあるシルク素材は締め心地が良く、Vゾーンに静かな華やぎを与えてくれます。シンプルな色柄の構成だからこそ際立つ端正な縫製が、日本製としてのプライドを感じさせます。

販売価格：各¥11,000(税込)